

Procédure de marquage d'un frelon asiatique en vue de repérer le nid

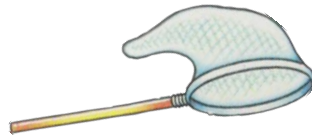
Michel De Proft & Louis Hautier

Novembre 2017

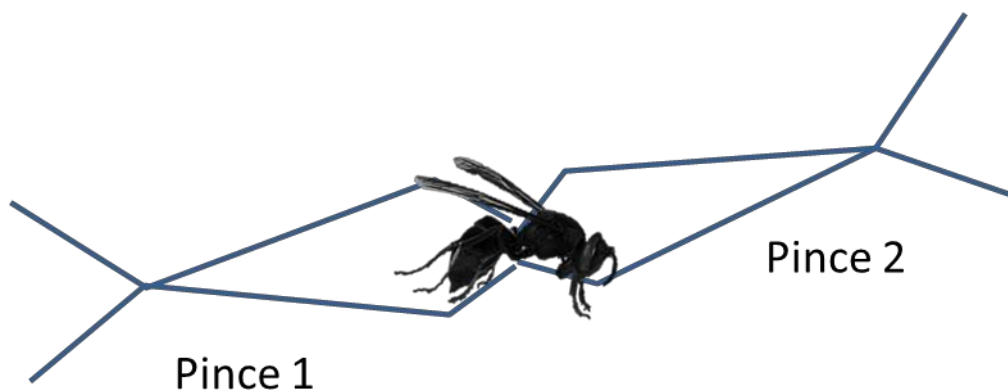
Matériel :

- Filet à papillons
- 2 pinces à reine d'abeille
- Fil à coudre
- Ouate, plume (ou un truc fluo léger) pour le marquage

1. Attraper un frelon occupé à chasser, avec un filet à papillons



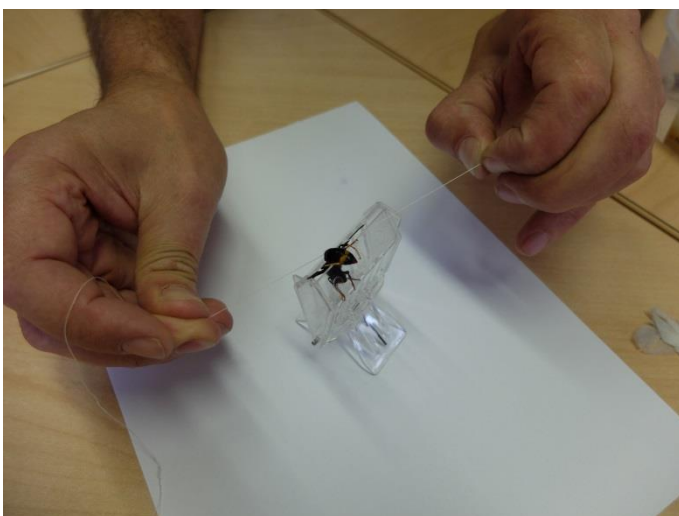
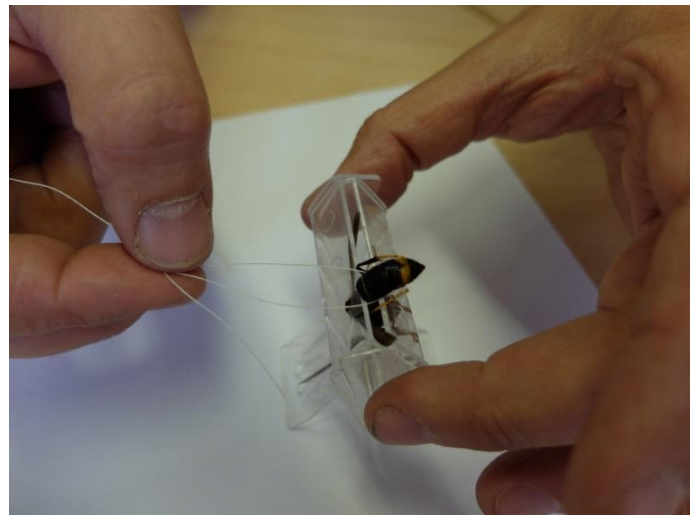
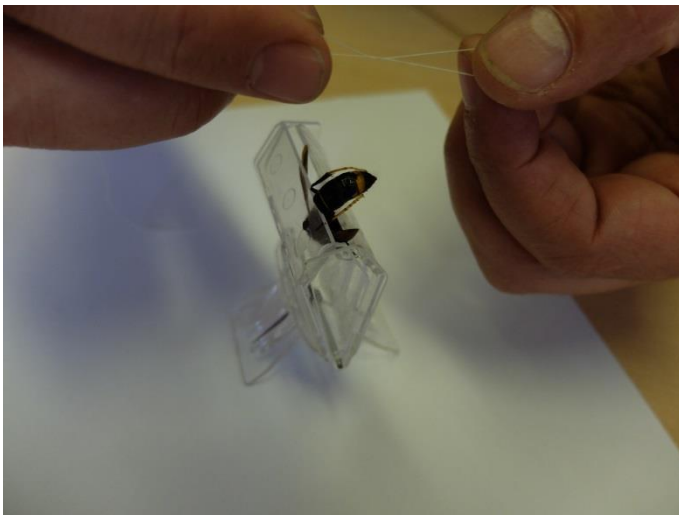
2. Prendre le frelon dans une pince à reine, puis ouvrir légèrement les deux pinces tenues l'une en face de l'autre. Fermer la pince entre thorax et abdomen (la pince ne se ferme pas complètement)



3. Ouvrir la pince côté abdomen



4. Attacher au pédicelle du frelon le fil avec un bout d'ouate (ou une plume) à son bout.



5. Lâcher le frelon. Pas trop près d'un arbre, sinon, il va dans les branches et essaie de détacher son fil.

Essayer de suivre avec des jumelles