



Frelon asiatique 2023

Protection des ruchers et information



Agnès Fayet – fayet@cari.be

Dossier n° DQBEA-0618 - Période du 01/03/2023 au 31/12/2023



Indicateurs de réalisation

20.000€

+

	Libellé de l'indicateur		Cible	Échéance
1	Nombre de fiches d'information destinées aux apiculteurs (CARI)	=	5	31/12/23
2	Nombre de triptyques d'information personnalisables destinés aux apiculteurs distribués (CARI)	=	2.500	31/12/23
3	Nombre de triptyques d'information grand public distribués (CARI)	2500	2.000	31/07/24
4	Nombre de tutoriels sur la réalisation d'outils de protection des ruchers mis en ligne (CARI)	5	4	31/12/23
5	Nombre d'animations sur la protection des ruchers (CARI)	9	8	31/12/23
6	Nombre de pièges destinés au piégeage de printemps (printemps 2024) distribués (CRA-W)		8.000	28/02/24
7	Nombre de kits de neutralisation des nids mis en œuvre (UFAWB)		18	31/07/23

Dossier n° DQBEA-0618 - Période du 01/03/2023 au 31/12/2023



Indicateurs de résultats

	Libellé de l'indicateur	Cible	Échéance
1	Nombre d'apiculteurs formés à la protection des ruchers (CARI)	240	31/12/23
2	Nombre d'apiculteurs équipés de piège de printemps (CRA-W)	1.000	28/02/24
3	Nombre de neutralisations de nids réalisées (UFAWB)	540	30/11/23

+ Nombre d'apiculteurs présents et à distance à **la Journée Frelon asiatique 2023**

Dépliants / info

Triptyques « grand public »

« Toutes-boîtes » personnalisable

<https://www.cari.be/Toutes-boites-et-depliant-frelon-asiatique.html>



Frelon asiatique :
ouvrons l'œil ensemble !



Les nids de frelons asiatiques (*vespa velutina nigrithorax*) sont un danger pour les abeilles et menacent l'activité apicole.

Votre voisin/votre voisine, l'apiculteur.trice
Nom :
Prénom :
Adresse :

- Abeille
- Guêpe
- Frelon européen
- Frelon asiatique

recherche les nids de frelons des environs pour mieux protéger son rucher.
Vous pouvez l'aider lors de vos promenades en ouvrant l'œil et en lui signalant un nid si vous l'avez découvert.

Comment reconnaître un frelon asiatique ?
Le frelon asiatique (*vespa velutina*) ne dépasse pas 30 mm de long. Il est de taille plus petite que le frelon européen (35 mm). Son thorax est foncé et ses pattes jaunes.



Fiches FA

- #1 – Le piégeage de printemps
- #2 – La protection des ruchers
- #3 – La localisation des nids
- #4 – La biologie de l'espèce
- #5 – Le comportement
- #6 – Origine et invasion

Merci à Orianne Rollin pour la rédaction
et à Sabine Malfait pour la mise en page

PRÉDATEURS

FRENON ASIATIQUE

Localisation et déclaration des nids de frelons asiatiques

Nom commun : « frelon asiatique »
Nom latin : *Vespa Velutina* var. *Nigrithorax*

ATTENTION-RAPPEL DE SECURITE: la neutralisation d'un nid est un métier qui requiert un savoir-faire particulier et des équipements de protection adaptés. Lorsqu'un nid est découvert, il faut faire appel à un professionnel ou aux pompiers. Vous ne devez pas chercher à le détruire vous-même ! Les piqures et attaques d'une colonie de frelons asiatiques sont, en raison de la taille et du nombre des individus, très dangereuses.

Déclarez la position du nid, puis faites appel à un spécialiste formé aux bonnes pratiques de neutralisation (CRA-W; voir ci-dessous) pour le neutraliser !

La méthode de localisation des nids présentée dans cette fiche est recommandée. Elle résume des protocoles détaillés dans des documents plus complets. Leur consultation libre est possible depuis différents sites dont le blog du Groupe F⁽¹⁾ extrêmement actif dans la localisation des nids. Les retours de terrain de plusieurs apiculteurs indiquent une certaine efficacité pour localiser les nids avec un temps passé à cette activité qui dépend de l'expérience des traqueurs. Un travail d'équipe avec un investissement temporel important est à prévoir.

Méthode préventive et curative, visant à localiser les nids de frelons asiatiques et de les faire neutraliser pour réduire la prédation sur les ruchers et le nombre de fondatrices au printemps suivant.

A partir de tous les sites attractifs où des frelons asiatiques sont observés (par ex. des fleurs butinées par des frelons asiatiques...).

Durant la saison apicole, dès l'apparition des premières ouvrières de frelon, c'est à dire de juin jusqu'à la fin de l'activité des colonies (novembre ou décembre selon les conditions météorologiques et la rigueur de l'hiver).

En utilisant la direction de vol et le temps de vol aller-retour d'un frelon entre un appât liquide sucré et le nid pour obtenir des indications qui restreignent progressivement la zone où se situe le nid.

1. Appâter et fidéliser les frelons
Placer un appât liquide sucré là où des frelons sont présents et les laisser s'y abreuver sans les déranger. Frelons deviennent fidèles et font des aller-retour vers l'appât et le nid.

Quelques éléments au sujet de l'appât liquide sucré :

- Exemple de recette : 1/3 grenadine, 1/3 bière, 1/3 blanc doux.
- Récipient : soit ouvert avec des flotteurs en liège **éviter la noyade**, soit un bocal fermé rempli de dans lequel trempe une mèche imbibée de liq à mèche).

2. Attraper et marquer les frelons
Une fois les frelons fidélisés sur l'appât (soit 3 h) :

- avec un filet à papillons, attraper un frelon butiner l'appât ;
- placer le frelon dans un système de reine (par exemple : one hand quee simple piston de marquage) ;
- avec un stylo à marker les reines, faire couleur sur le thorax pour pouvoir identifier « votre » frelon ;
- noter la couleur utilisée et la localiser
- relâcher le frelon.

3. Chronométrer le temps de vol et la direction⁽²⁾
Une fois le frelon libéré, attendre qu'il s'envole et qu'il retourne vers l'appât puis :

- chronométrer le temps qu'il met de l'appât et son retour ; regarder quelle il s'envole ;

4. Se déplacer, recommencer... et localiser⁽³⁾
- on se déplace dans la direction de vol observée ;
- on remet l'appât à disposition des frelons et recommence comme précédemment ;
- on calcule à nouveau la distance entre l'appât et le nid (en mètres) ;
- on recommence comme précédemment jusqu'à obtenir un temps de vol entre 1' et 1'30". Le nid est alors à environ 60-100m ;
- on commence alors à suivre visuellement le frelon en vol pour localiser le nid.

5. Déclarer et faire neutraliser le nid
Quand on localise un nid, on reste à distance et on fait appel à un professionnel ou aux pompiers. On n'interrompt pas et on ne s'en approche pas !
L'espèce est très territoriale et agressive vis-à-vis des humains !
- on déclare le nid sur le site de la Région Wallonne⁽⁴⁾ ou Observations.be pour Bruxelles⁽⁵⁾ ou pour la Flandre⁽⁶⁾ selon la localisation ;
- en Wallonie on contacte un opérateur formé à la neutralisation des nids de frelons asiatiques⁽⁷⁾ pour s'en charger ou les pompiers en cas de danger immédiat (notamment en zone urbaine).
- À Bruxelles on contacte les pompiers (tél - 112) qui neutraliseront le nid gratuitement.

Exemple de calcul :
Vitesse de vol moyenne d'un frelon : 200m/minute
Ex. temps de vol AR = 4'30" donc pour un aller simple au nid = 4,5min/2 = 2,25 min
Distance au nid estimée = (2,25min * 200m) = 450m

Fig 1: Marquage d'une ouvrière de frelon asiatique

Fig 2: Nid de frelon asiatique dans un arbre

Fig 3: Intervention d'opérateurs à la neutralisation d'un nid de frelons asiatiques logé en haut d'un arbre

Fig 4: Opérateur équipé d'un équipement de protection spécifique à l'intervention face aux frelons

Liens et contacts utiles :

- ⁽¹⁾ Blog d'information sur frelon asiatique en région Bruxelloise – « Le Groupe F » : <https://tybou.eu/wordpress/fr/>
- ⁽²⁾ Méthode de localisation des nids de frelons asiatiques (Tom Vrancken) : <https://tybou.eu/wordpress/fr/2023/07/06/localisation-des-nids/>
- ⁽³⁾ Service de déclaration et surveillance du frelon asiatique en Wallonie (Cellule interdépartementale Espèces Invasives (CIE) du Service Public de Wallonie) : invasives@spw.wallonie.be
- ⁽⁴⁾ Plateforme d'observations naturalistes en Belgique – déclaration du frelon asiatique : <https://observations.be/species/8807/>
- ⁽⁵⁾ Service de déclaration et surveillance du frelon asiatique en Flandre : <https://vespawatch.be>
- ⁽⁶⁾ Carte des opérateurs formés à la neutralisation du frelon asiatique (CRA-W) : <https://www.cra.wallonie.be/fr/carte-des-operateurs-frelon-asiatique>
- ⁽⁷⁾ Formation « Neutralisation nids de frelons asiatiques » organisée par le CRA-W : <https://www.cra.wallonie.be/fr/formation-neutralisation-nids-frelons-asiatiques>

Neutralisation des nids de frelons asiatiques pour les apiculteurs

Info disponible sur le site Bee Wallonie
<https://www.beewallonie.be/sante-des-abeilles/neutralisation-des-nids-de-frelons-asiatiques-pour-les-apiculteurs/>



Je suis apiculteur.trice

1. Je suis identifié.e auprès de l'AFSCA (ou je m'engage à le faire vite)
2. J'ai détecté un nid de frelon à moins d'un kilomètre de mon rucher
3. Je peux faire appel à une des 18 sections volontaires qui ont des bénévoles formés et ont reçu du matériel de neutralisation.



Carte des sections apicoles



<https://louishautier.github.io/20231019-CardesApiculteursNeutralisateursFA2023.html>



Wallonie



Plus d'infos sur [beewallonie.be/sante-des-abeilles](https://www.beewallonie.be/sante-des-abeilles)

Neutralisation des nids de frelon asiatique

Vous avez repéré un nid de frelon asiatique?
Vous souhaitez le faire neutraliser?
Voici comment faire.



J'ai repéré un nid situé sur le domaine public régional

1. Pose-t-il un problème de santé publique? Est-il à hauteur d'homme?
2. J'envoie la demande de neutralisation à invasives@spw.wallonie.be. La Région wallonne prendra en charge les coûts liés à la neutralisation.

Je suis un.e citoyen.ne

1. Je me renseigne auprès de ma commune.
2. Je contacte un neutralisateur formé et renseigné sur la carte officielle.



Carte des neutralisateurs



<https://www.cra.wallonie.be/fr/carte-des-operateurs-frelon-asiatique>

Je suis apiculteur.trice

1. Je suis identifié.e auprès de l'AFSCA (ou je m'engage à le faire vite)
2. J'ai détecté un nid de frelon à moins d'un kilomètre de mon rucher
3. Je peux faire appel à une des 18 sections volontaires qui ont des bénévoles formés et ont reçu du matériel de neutralisation.



Carte des sections apicoles



<https://louishautier.github.io/20231019-CarteApiculteursNeutralisateursFA2023.html>



Neut des frelon

Vous avez
Vous souh
Vo

Demande d'intervention pour la neutralisation d'un nid de frelon asiatique impactant un rucher

Version 06 novembre 2023

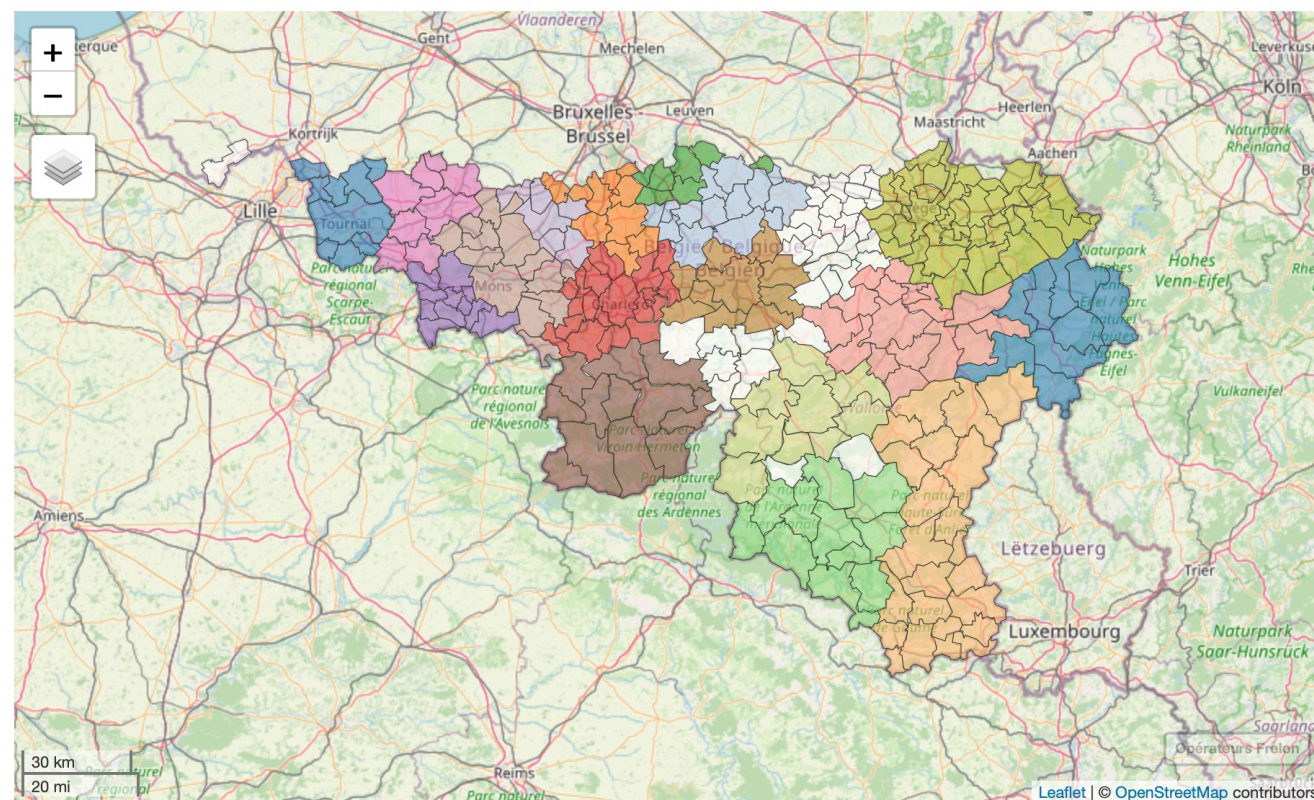
La carte interactive ci-dessous reprend les sections apicoles équipées et les zones d'intervention de celles-ci.

Une section apicole **peut intervenir** pour la neutralisation d'un nid de frelon asiatique si:

- vous êtes apiculteur, enregistré auprès de l'AFSCA ou disposé à vous enregistrer;
- le nid est situé à moins d'un kilomètre de votre rucher.

Une section apicole **ne peut pas intervenir** si le nid est situé sur le domaine public régional et présente un danger pour la santé publique. Dans ce cas, le nid sera pris en charge par la Région wallonne en le signalant à invasives@spw.wallonie.be.

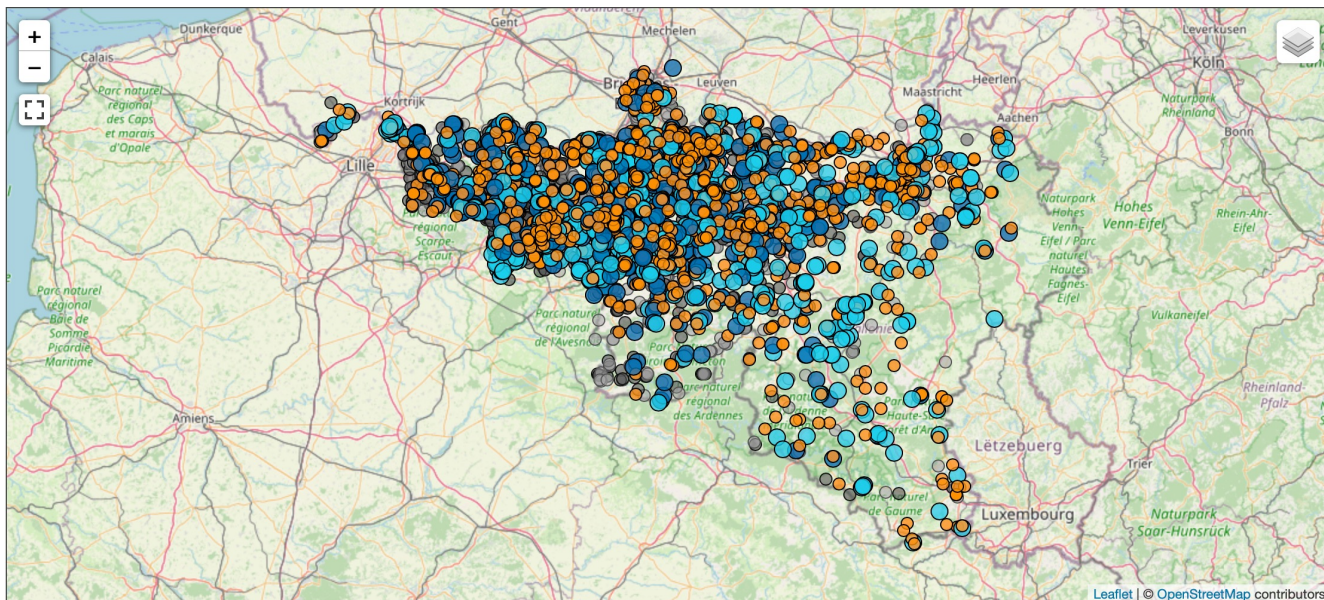
La demande de neutralisation doit être faite obligatoirement via le Formulaire figurant en face de la case "Demande d'intervention" et accessible par un simple clic de souris sur la commune où se situe le rucher attaqué.





Le frelon asiatique en Wallonie (*Vespa velutina*)

Filtrer les données par période : à partir du 01/01/2023 Jusqu'au 29/11/2023 OK



Individu(s) Nid Nid neutralisé Donnée antérieure ou postérieure à la période sélectionnée
Autres données éventuellement affichées (voir le menu des couches dans la carte) : [Observations.be/Waarnemingen.be](https://observations.be/Waarnemingen.be), par Natagora, Natuurpunt et Observation International.
GBIF: The Global Biodiversity Information Facility (2020) What is GBIF?. Available from <https://www.gbif.org/what-is-gbif> 29/11/2023

Encodage pour un suivi des populations dans l'espace et dans le temps
(et pas pour une demande de neutralisation)

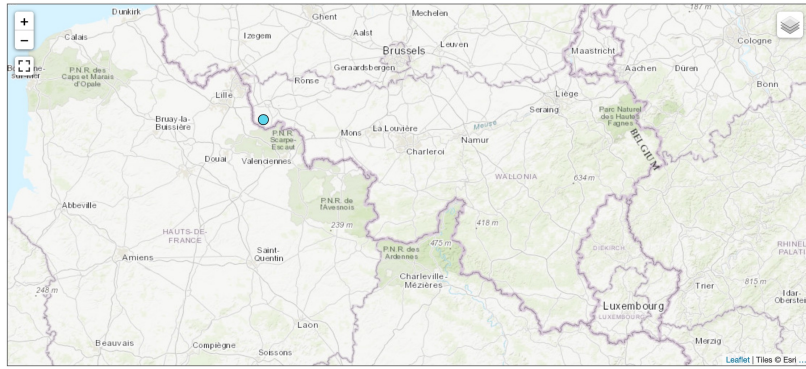


J'ai repéré un nid situé sur le domaine public régional

1. Pose-t-il un problème de santé publique? Est-il à hauteur d'homme ?
2. J'envoie la demande de neutralisation à invasives@spw.wallonie.be. La Région wallonne prendra en charge les coûts liés à la neutralisation.

<http://observatoire.biodiversite.wallonie.be/enquetes/frelon/>

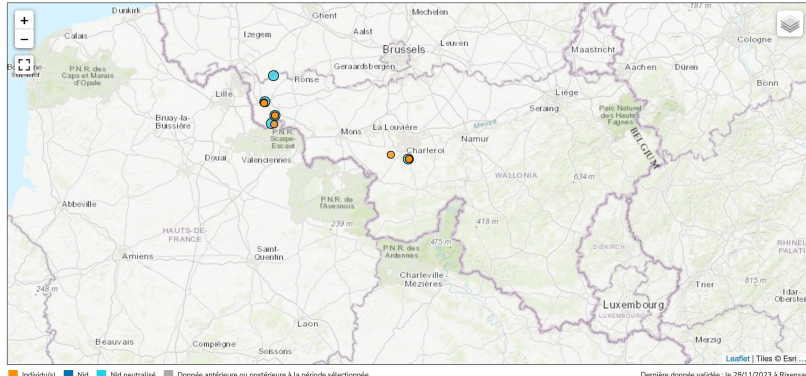
Filtrer les données par période : à partir du 01/01/2016 Jusqu'au 29/11/2016



Individus Nid Nid neutralisé Donnée antérieure ou postérieure à la période sélectionnée
Autres données éventuellement affichées (voir le menu des couches dans la carte) - Observations.be/Waarnemingen.be, par Natagora, Natuarpunt et Observations International. Dernière donnée validée : le 28/11/2023 à Riensart

2016

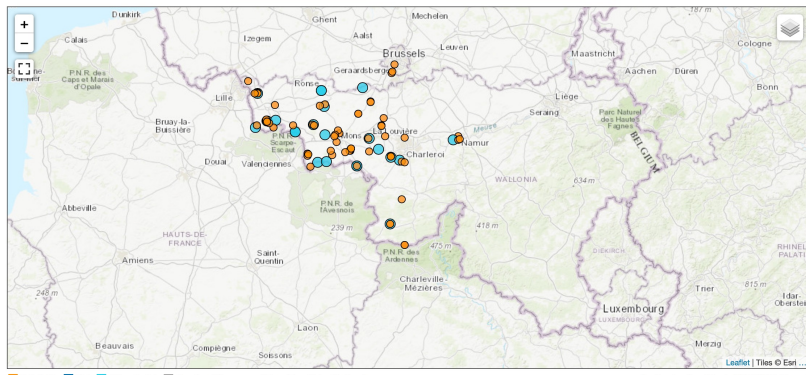
Filtrer les données par période : à partir du 01/01/2017 Jusqu'au 29/11/2017



Individus Nid Nid neutralisé Donnée antérieure ou postérieure à la période sélectionnée
Dernière donnée validée : le 28/11/2023 à Riensart

2017

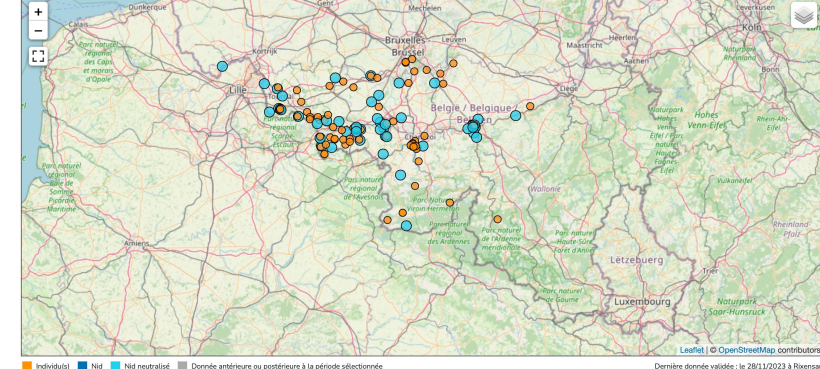
Filtrer les données par période : à partir du 01/01/2018 Jusqu'au 29/11/2018



Individus Nid Nid neutralisé Donnée antérieure ou postérieure à la période sélectionnée
Dernière donnée validée : le 28/11/2023 à Riensart

2018

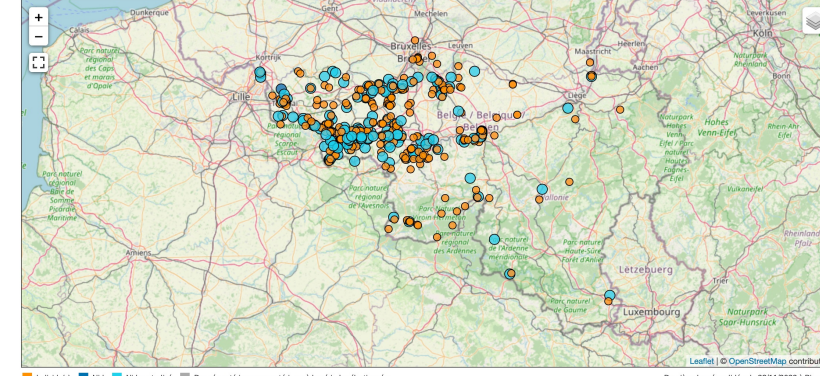
Filtrer les données par période : à partir du 01/01/2019 Jusqu'au 29/11/2019



Individus Nid Nid neutralisé Donnée antérieure ou postérieure à la période sélectionnée
Autres données éventuellement affichées (voir le menu des couches dans la carte) - Observations.be/Waarnemingen.be, par Natagora, Natuarpunt et Observations International. Dernière donnée validée : le 28/11/2023 à Riensart

2019

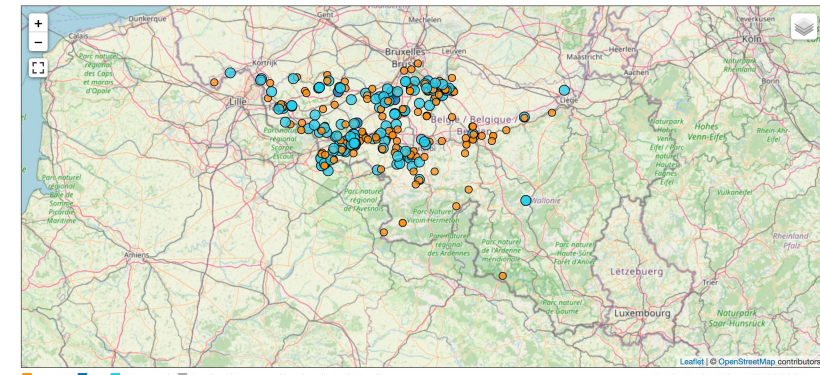
Filtrer les données par période : à partir du 01/01/2020 Jusqu'au 29/11/2020



Individus Nid Nid neutralisé Donnée antérieure ou postérieure à la période sélectionnée
Dernière donnée validée : le 28/11/2023 à Riensart

2020

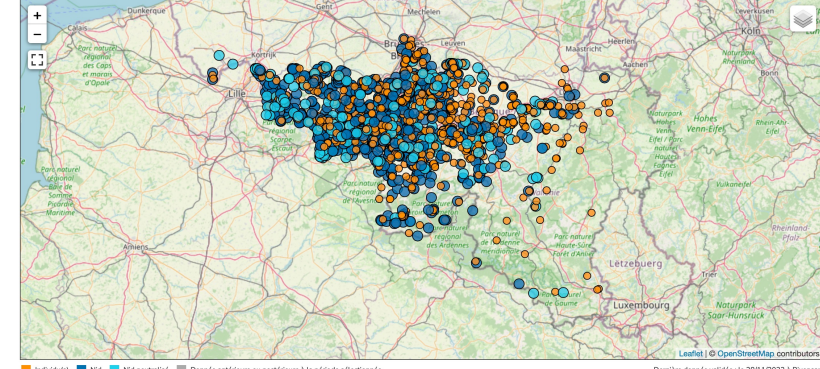
Filtrer les données par période : à partir du 01/01/2021 Jusqu'au 29/11/2021



Individus Nid Nid neutralisé Donnée antérieure ou postérieure à la période sélectionnée
Dernière donnée validée : le 28/11/2023 à Riensart

2021

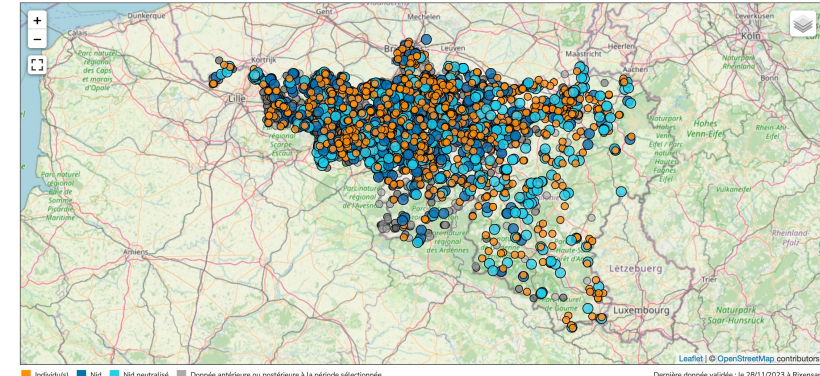
Filtrer les données par période : à partir du 01/01/2022 Jusqu'au 29/11/2022



Individus Nid Nid neutralisé Donnée antérieure ou postérieure à la période sélectionnée
Dernière donnée validée : le 28/11/2023 à Riensart

2022

Filtrer les données par période : à partir du 01/01/2023 Jusqu'au 29/11/2023



Individus Nid Nid neutralisé Donnée antérieure ou postérieure à la période sélectionnée
Dernière donnée validée : le 28/11/2023 à Riensart

2023

Evolution des populations de 2016 à 2023

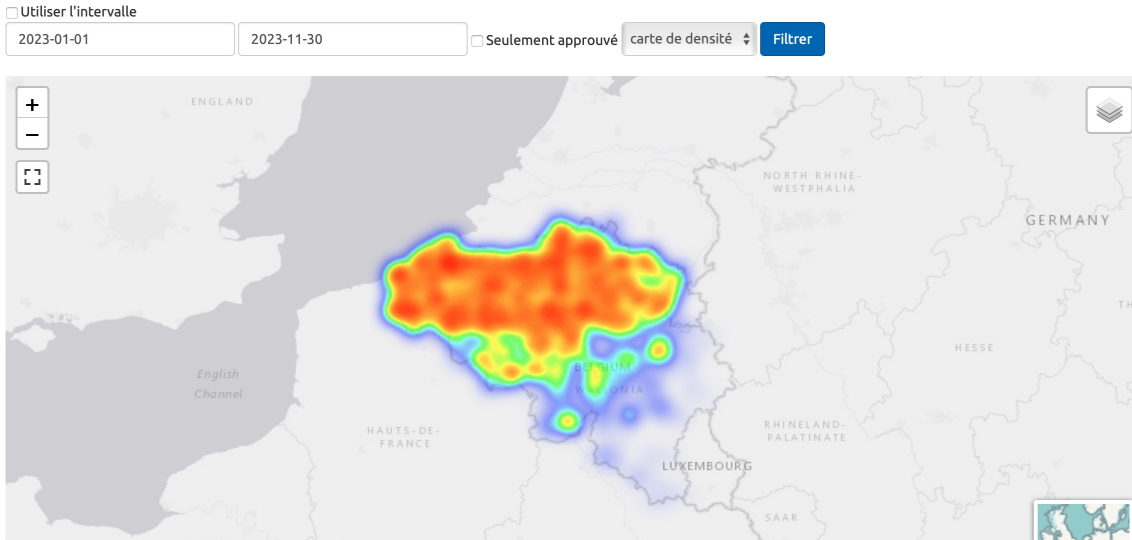



Wallonie

<http://observatoire.biodiversite.wallonie.be/enquetes/frelon/>

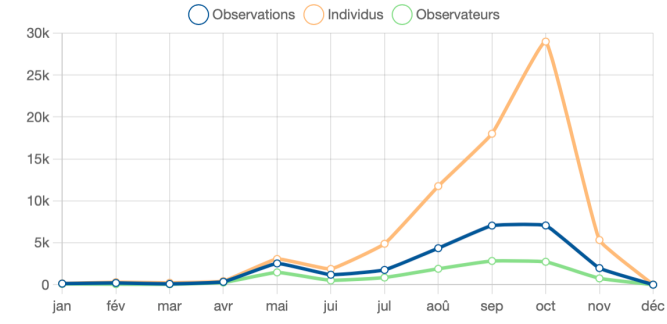
2023

Carte d'occurrence

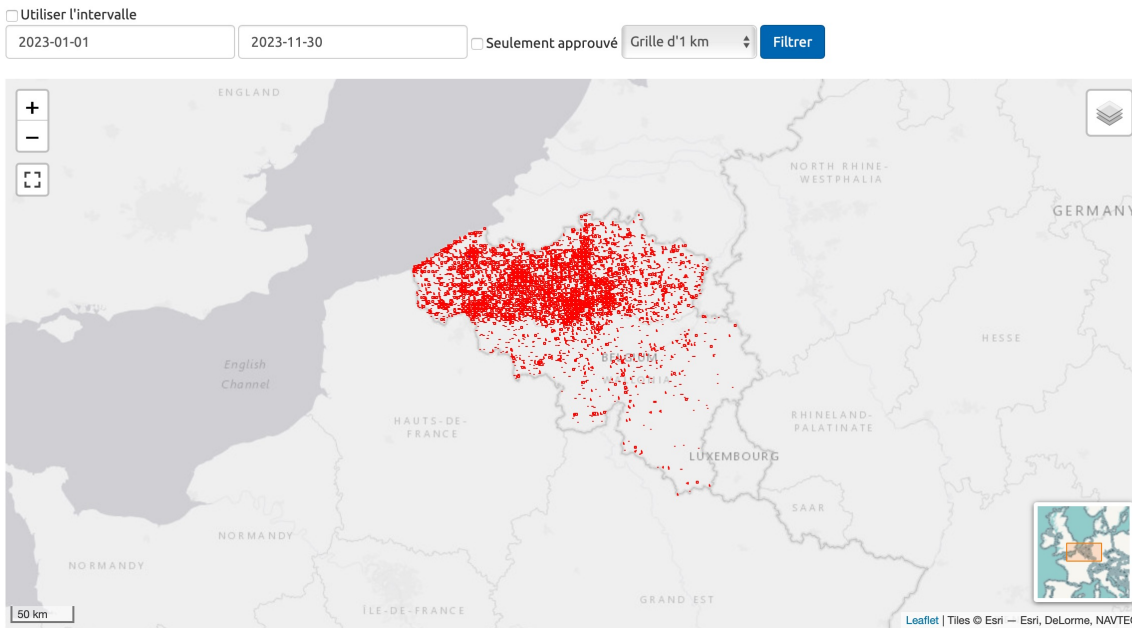


Par mois

Mois	Observations	Individus	Observateurs	Communes
jan	127	146	90	69
fév	202	297	62	54
mar	87	220	49	48
avr	341	430	251	135
mai	2 530	3 063	1 464	355
juin	1 184	1 875	505	302
juil	1 756	4 879	848	298
août	4 352	11 756	1 893	384
sep	7 048	18 008	2 828	425
oct	7 061	28 999	2 730	438
nov	1 972	5 329	746	327
déc	0	0	0	0
Total	26 660	75 002		

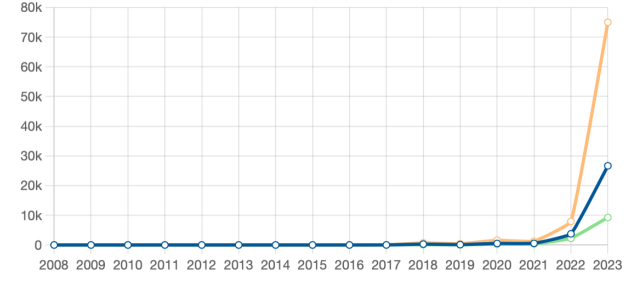
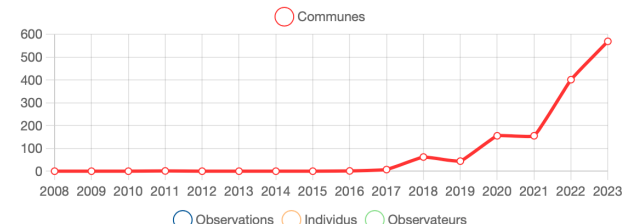


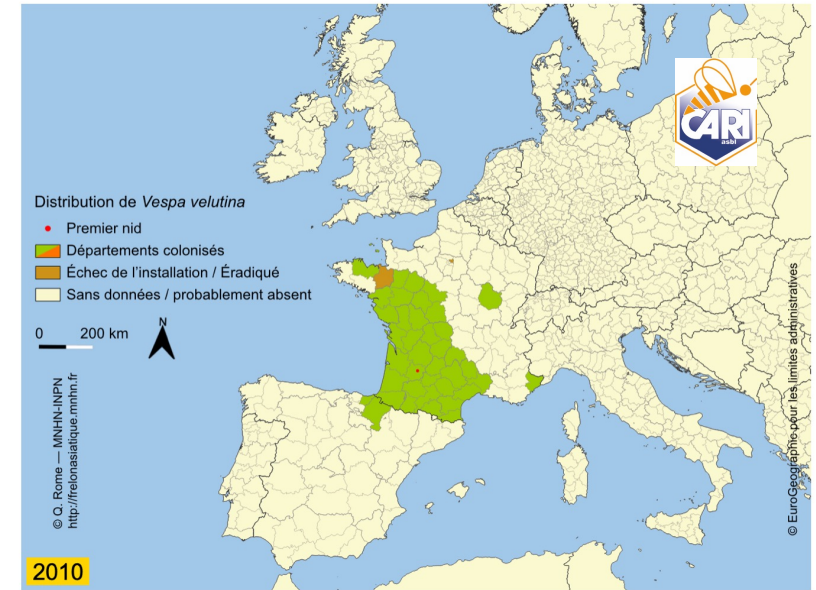
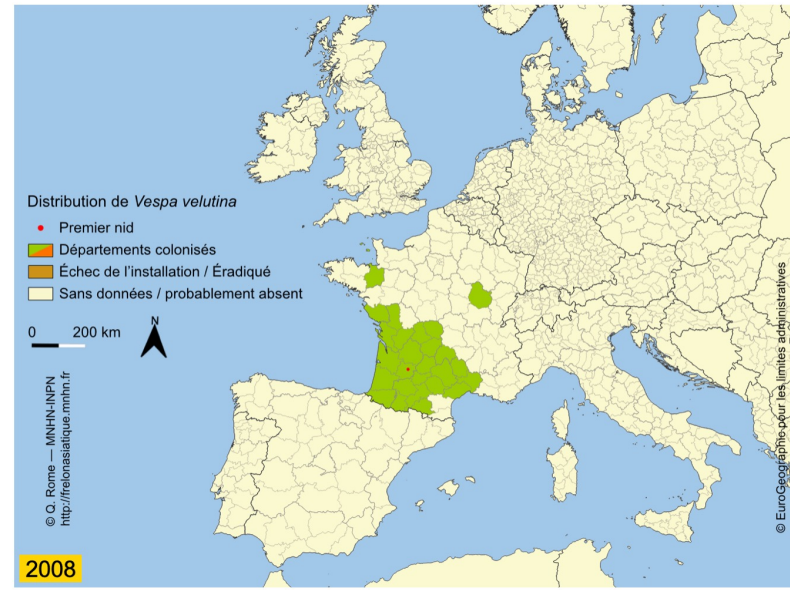
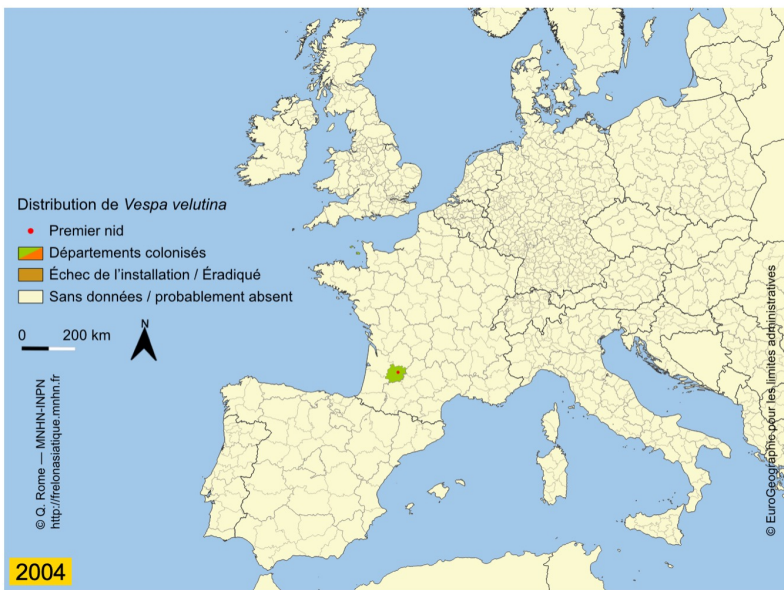
Carte d'occurrence



Par an

Année	Observations	Individus	Observateurs	Communes
2023	26 660	75 002	9 268	569
2022	3 745	7 927	2 224	401
2021	551	1 251	358	155
2020	512	1 574	296	155
2019	115	398	50	44
2018	282	694	99	62
2017	13	16	11	7
2016	2	5	1	1
2015	0	0	0	0
2014	0	0	0	0
2013	0	0	0	0
2012	0	0	0	0
2011	1	1	1	1
2010	0	0	0	0
2009	0	0	0	0
2008	0	0	0	0
Total	31 881	86 868		

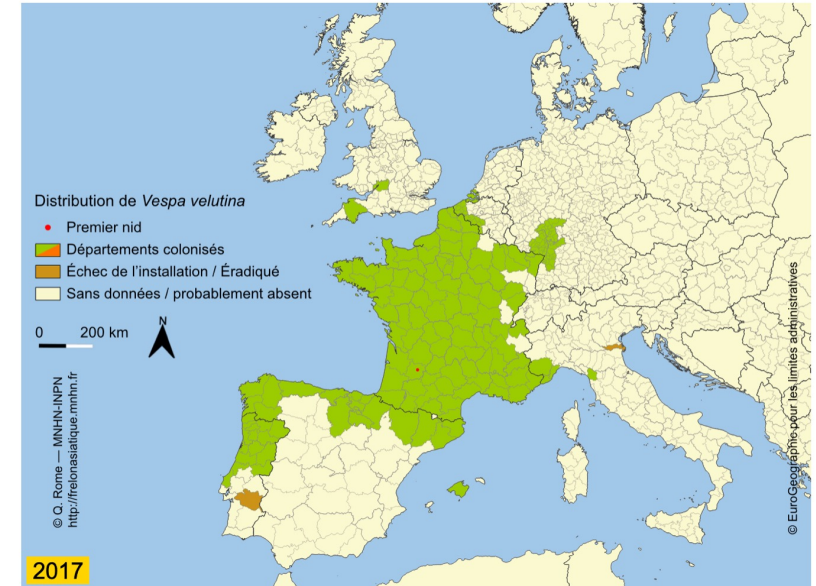
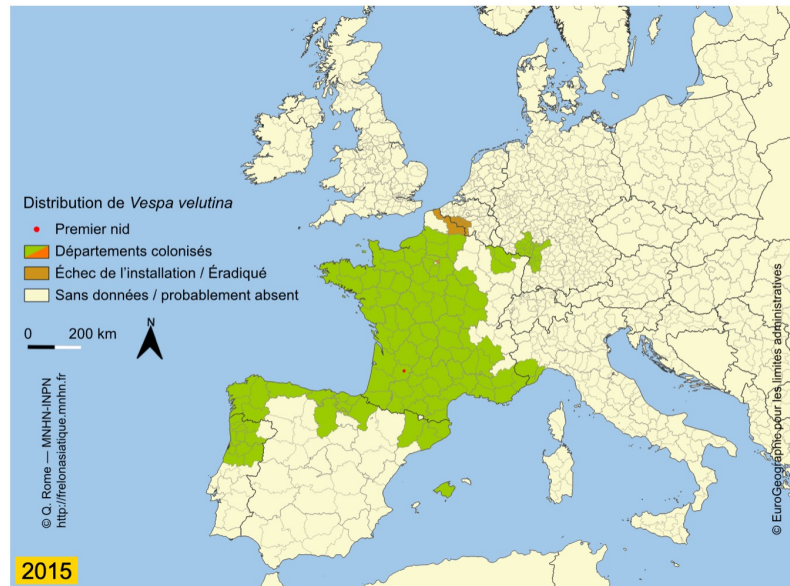
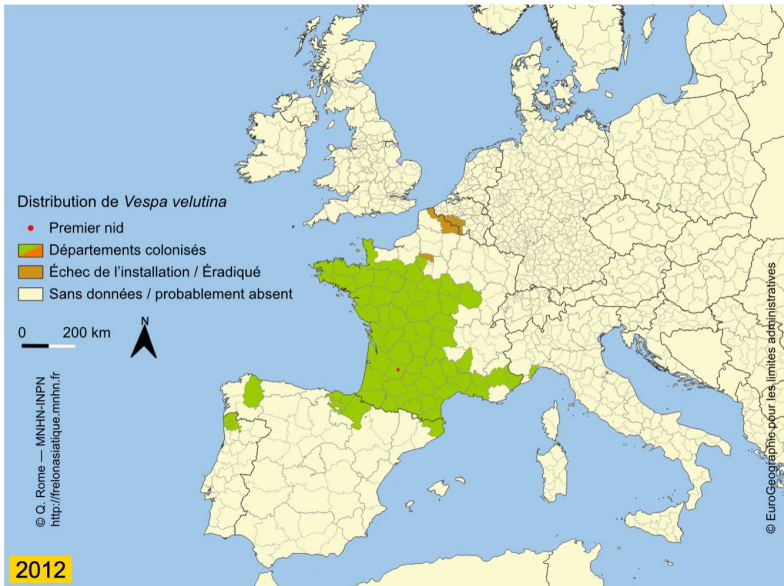


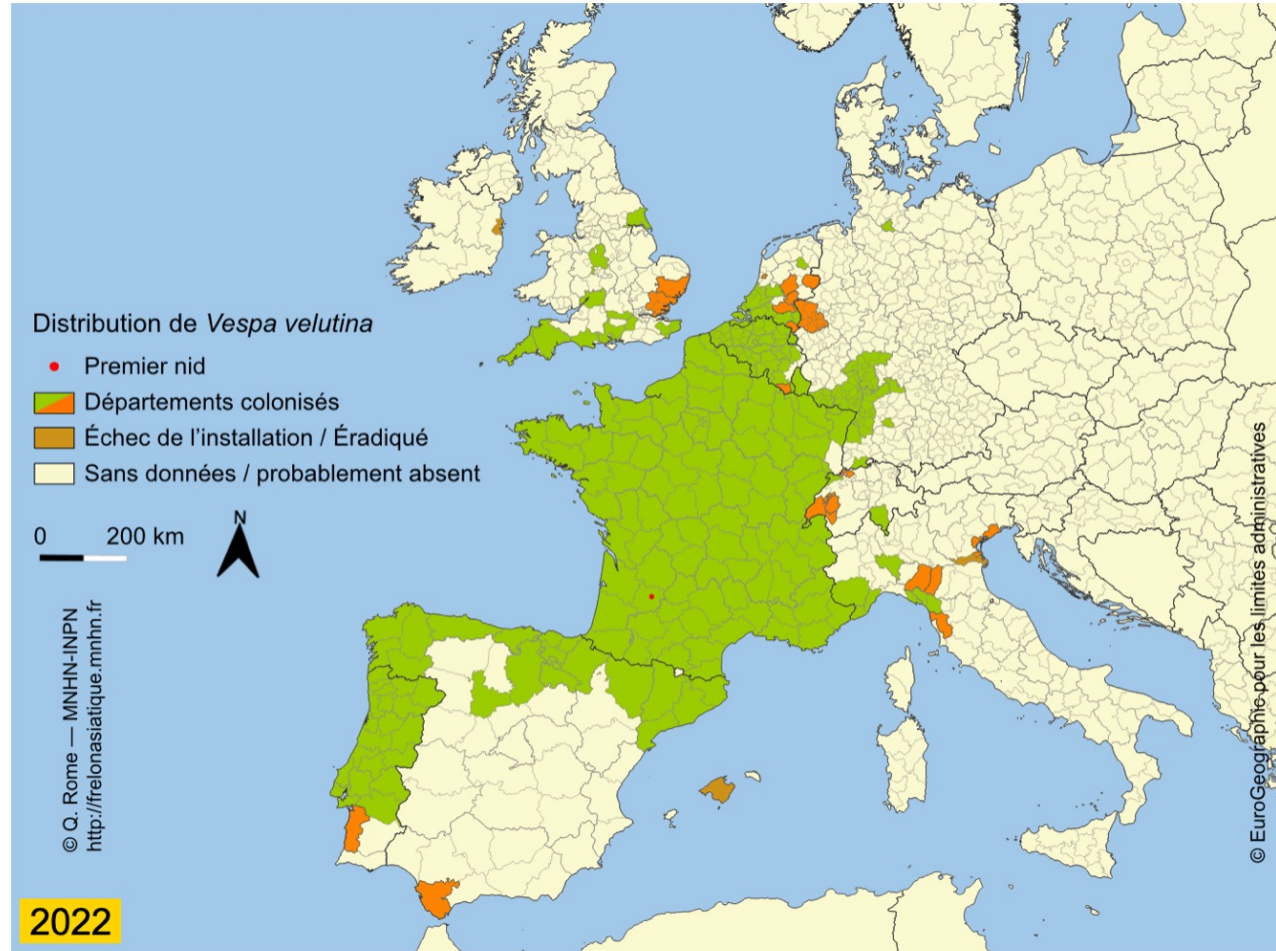
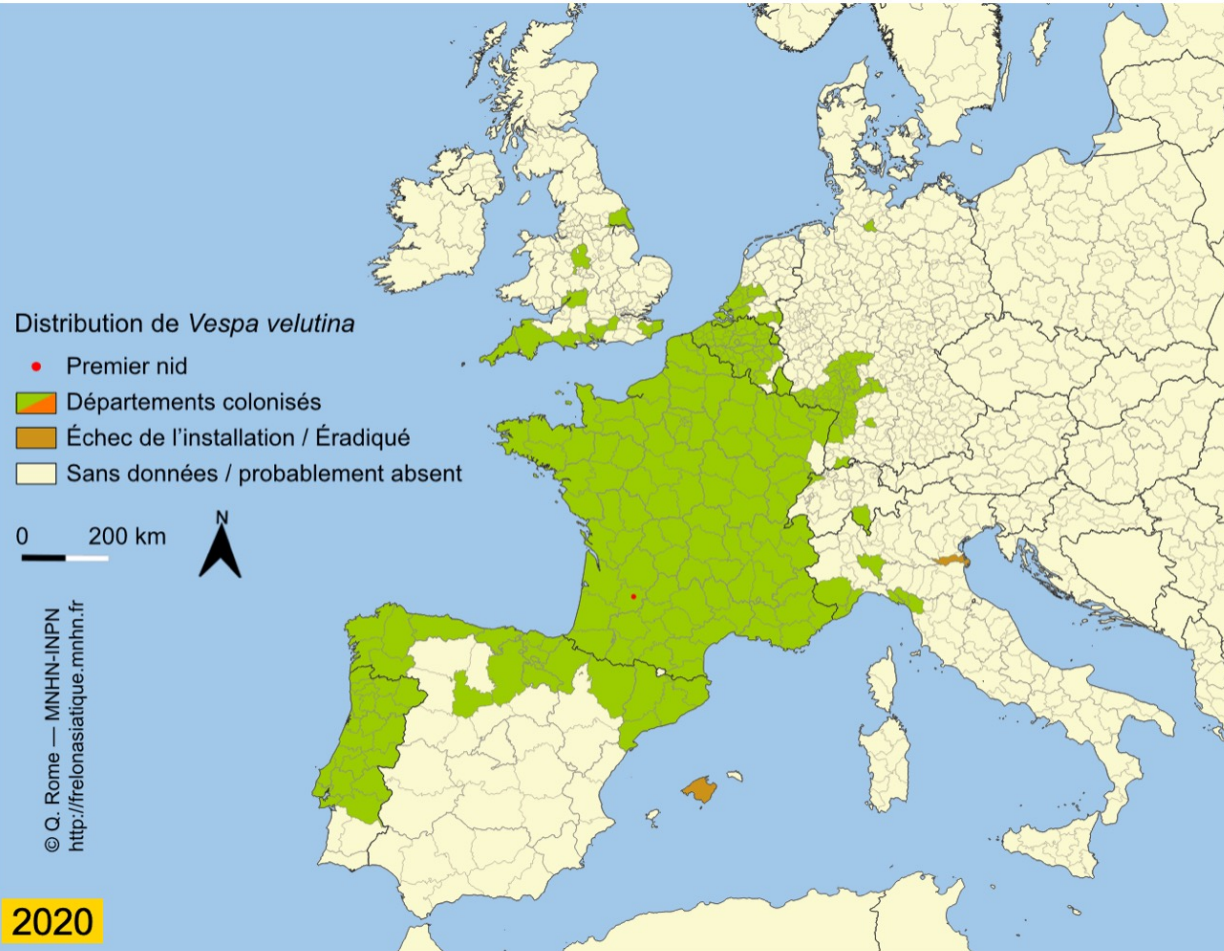


Evolution des populations de 2004 à 2023



<https://frelonasiatique.mnhn.fr>




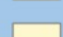





Evolution des populations
de 2004 à 2023

Distribution de *Vespa velutina*
au 04/09/2023

Départements colonisés :

-  En 2023
-  Avant 2023
-  Échec probable de l'installation / Éradiqué
-  Sans données / probablement absent
-  Premier nid (2004)

100 0 100 200 km



Neutralisation des nids de frelon asiatique

Comment neutraliser un nid de frelon asiatique?
Comment faire neutraliser?
Comment faire.



Je suis un.e citoyen.ne

1. Je me renseigne auprès de ma commune.
2. Je contacte un neutralisateur formé et renseigné sur la carte officielle.



Carte des neutralisateurs



<https://www.cra.wallonie.be/fr/carte-des-operateurs-frelon-asiatique>

<https://www.cra.wallonie.be/fr/carte-des-operateurs-frelon-asiatique>

Neutralisation des nids de frelon asiatique



Qui intervient?



Wallonie



Plus d'infos sur [beewallonie.be/sante-des-abeilles](https://www.beewallonie.be/sante-des-abeilles)

Dans tous les cas, l'intervention doit être **raisonnée** (pas d'intervention systématique). Deux facteurs sont à prendre en compte : le **risque pour la santé des personnes** ou un **impact potentiel sur un rucher**.

<https://www.beewallonie.be/neutralisation-des-nids-qui-intervient>

Tutoriels outils de protection

Muselière à grillage pour une ruche Dadant 10 cadres
=>2737 vues

<https://youtu.be/Irb-m2vdPa0?si=ue6E81ChyZmHwz0H>

Piège de type nasse+ JabeProde - Taille standard => 651 vues

https://youtu.be/0-gM_wco0OI?si=dTysn1KAHxxcvrrj

Muselière à 3 tubes => 320 vues

<https://youtu.be/Irb-m2vdPa0?si=ue6E81ChyZmHwz0H>

Muselière à grillage pour ruchette Stehr => 232 vues

<https://youtu.be/E-x6vQlqJTI?si=p-BhMZGPCq6Qr-S>

Piège nasse + JabeProde - Taille Jumbo =>176 vues

https://youtu.be/_hiWkwfMVNI?si=0FBrgmB8nNuhPZLp

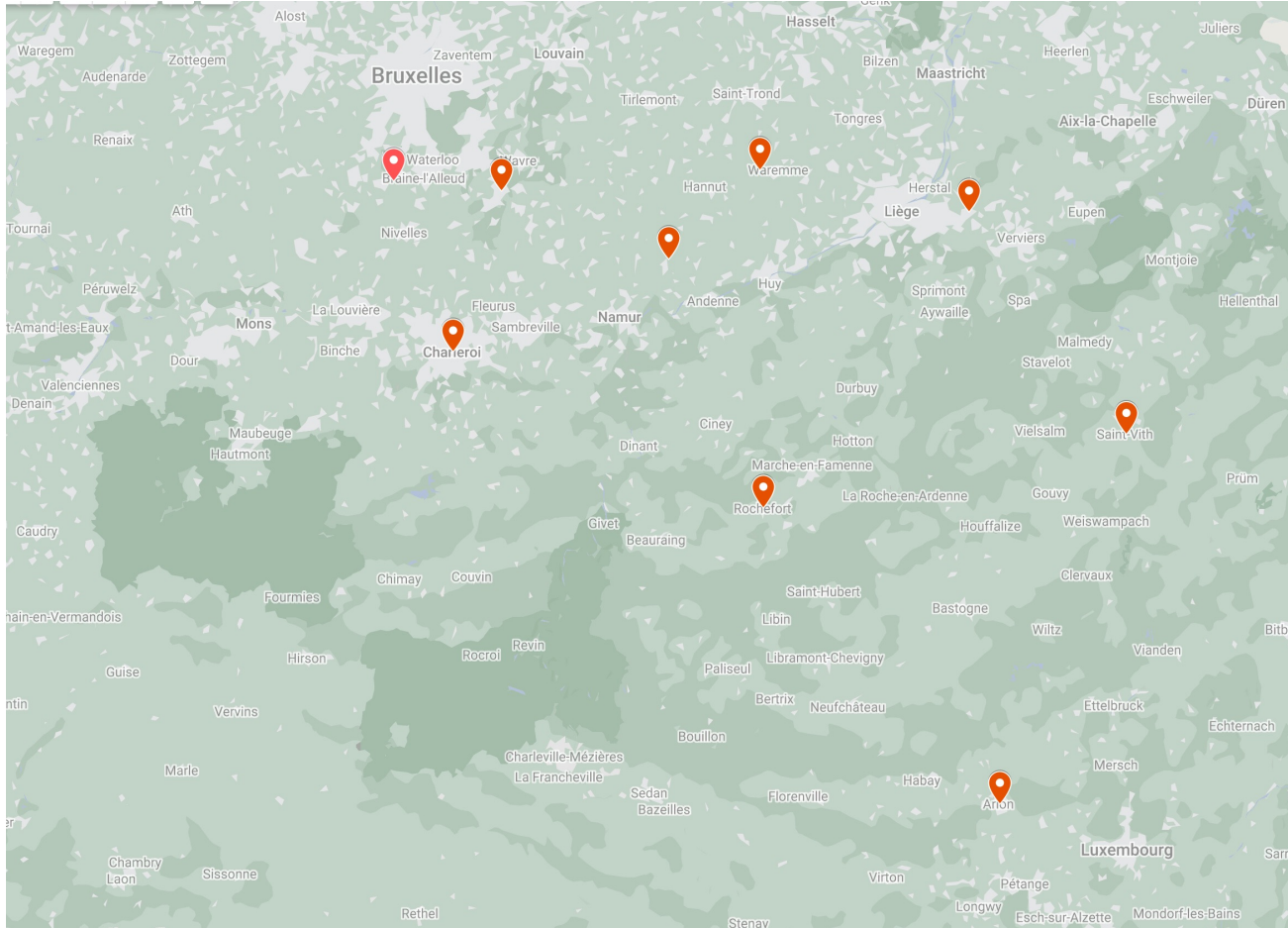
*Merci à Victor Herman pour la construction,
à Laure Debuysschère pour le tournage et à
Doriane Alberico pour le montage*



 **YouTube** @cariasblbuzz2beez254



Conférence et atelier dans les sections en 2023



Entre juillet et novembre 2023



Merci aux sections pour leur participation!

1. L'Abeille du Hain
2. Les Avettes du Mont des Frênes
3. Cercle apicole de Rochefort et environs
4. Mouch'ti brabançon
5. Les Divines abeilles
6. La FRPLA
7. Cercle apicole de Charleroi
8. L'Abeille arlonaise
9. Imkerwerke Ostbelgien Sankt Vith

264 apiculteurs



Abeille du Hain



07/2023

Les Avettes du
Mont des Frênes



08/2023

Cercle apicole de Rochefort

LeMouch'ti brabançon





09/2023

Les Divines
abeilles



FRPLA





10/2023

St Vith

Cercle Apicole de Charleroi

11/2023

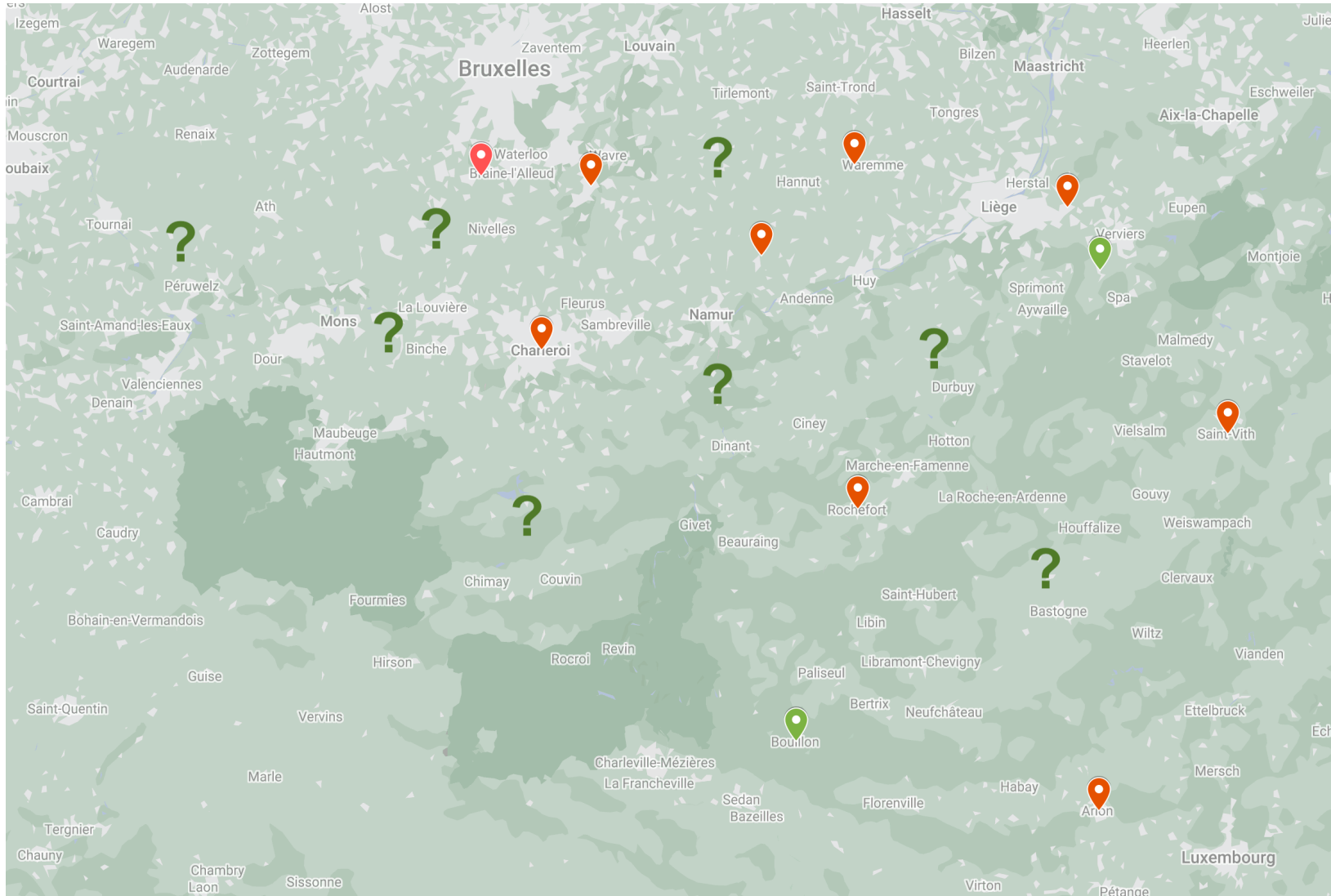




11/2023

L'Abeille arlonaise

Conférence et atelier dans les sections en 2024?



Conférence à l'AG de la FRUPAH
25/02/2024

Merci pour votre attention!



Agnès Fayet – fayet@cari.be

Photo Gilles San Martin CC BY-SA 2.0